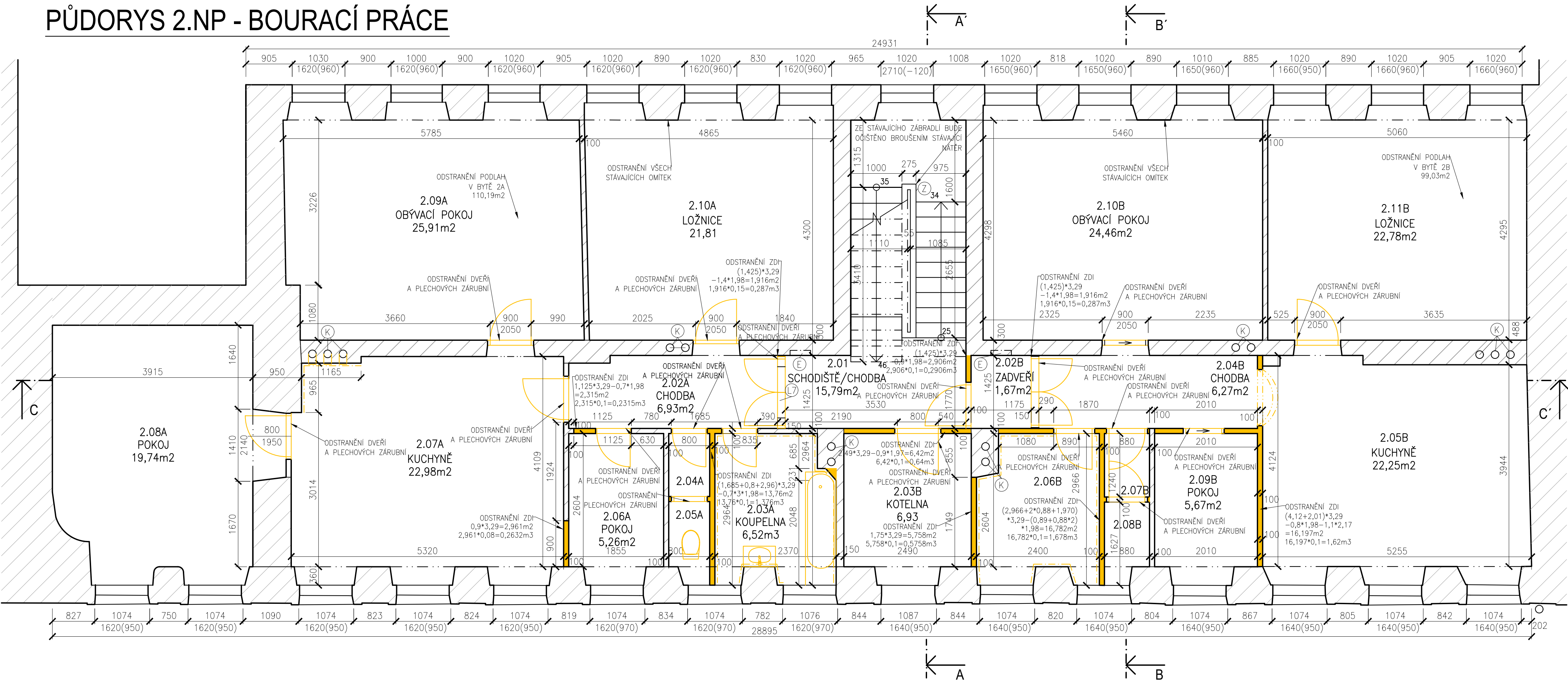


PŮDORYS 2.NP - BOURACÍ PRÁCE



LEGENDA POUŽITÉHO MATERIÁLU

- STÁVAJÍCÍ KONSTRUKCE
- BOURANÉ KONSTRUKCE

LEGENDA MÍSTNOSTÍ 2NP

ČÍSLO MÍSTNOSTI	ÚČEL MÍSTNOSTI	PLOCHA m2	S. VÝŠKA mm	POVRCHOVÉ ÚPRAVY		
				PODLAHA	STĚNA	STROP
SPOLEČNÉ PROSTORY (15,79m2)						
2.01	SCHODIŠTĚ/CHODBA	15,79	3290	TERASO	VÁPENNÁ ŠTUK.	VÁPENNÁ ŠTUK.
BYT 2A (110,19m2)						
2.02A	CHODBA	5,69	3290	LINOLEUM	VÁPENNÁ ŠTUK.	VÁPENNÁ ŠTUK.
2.03A	KOUPELNA	6,52	3290	KER. DLÁŽ	VÁPENNÁ ŠTUK.	VÁPENNÁ ŠTUK.
2.04A	CHODBA	1,02	3290	TERASO	VÁPENNÁ ŠTUK.	VÁPENNÁ ŠTUK.
2.05A	TOALETA	1,26	3290	TERASO	VÁPENNÁ ŠTUK.	VÁPENNÁ ŠTUK.
2.06A	KOUPELNA	5,26	3290	TERASO	VÁPENNÁ ŠTUK.	VÁPENNÁ ŠTUK.
2.07A	KUCHYNĚ	22,98	3290	LAMELY	VÁPENNÁ ŠTUK.	VÁPENNÁ ŠTUK.
2.08A	POKOJ	19,74	3290	LINOLEUM	VÁPENNÁ ŠTUK.	VÁPENNÁ ŠTUK.
2.09A	OBYVACÍ POKOJ	25,91	3290	PARKETY	VÁPENNÁ ŠTUK.	VÁPENNÁ ŠTUK.
2.10A	LOŽNICE	21,81	3290	PARKETY	VÁPENNÁ ŠTUK.	VÁPENNÁ ŠTUK.
BYT 2B (99,03m2)						
1.02B	KOTELNA	6,93	3290	-	VÁPENNÁ ŠTUK.	VÁPENNÁ ŠTUK.
1.03B	ZADVEŘÍ	1,67	3290	-	VÁPENNÁ ŠTUK.	VÁPENNÁ ŠTUK.
1.04B	CHODBA	6,27	3290	-	VÁPENNÁ ŠTUK.	VÁPENNÁ ŠTUK.
1.05B	KUCHYNĚ	22,25	3290	-	VÁPENNÁ ŠTUK.	VÁPENNÁ ŠTUK.
1.06B	KOUPELNA	6,51	3290	-	VÁPENNÁ ŠTUK.	VÁPENNÁ ŠTUK.
1.07B	CHODBA	1,16	3290	-	VÁPENNÁ ŠTUK.	VÁPENNÁ ŠTUK.
1.08B	TOALETA	1,33	3290	-	VÁPENNÁ ŠTUK.	VÁPENNÁ ŠTUK.
1.09B	POKOJ	5,67	3290	-	VÁPENNÁ ŠTUK.	VÁPENNÁ ŠTUK.
1.10B	OBYVACÍ POKOJ	24,46	3290	-	VÁPENNÁ ŠTUK.	VÁPENNÁ ŠTUK.
1.11B	LOŽNICE	22,78	3290	-	VÁPENNÁ ŠTUK.	VÁPENNÁ ŠTUK.

POZNÁMKA I.:

- NA STAVBĚ MUSÍ BÝT VŽDY DODRŽOVÁNY VŠECHNY PRACOVNÍ, TECHNOLOGICKÉ A TECHNICKÉ POSTUPY VČETNĚ DOPORUČENÍ VÝROBCŮ JEDNOTLIVÝCH STAVEBNÍCH SYSTÉMŮ DLE ČSN A SOUVISEJÍCÍCH PŘEDPISŮ. PŘI PROVÁDĚNÍ PRACÍ JE NUTNÉ DODRŽOVAT VÝHLÁŠKY A NAŘÍZENÍ VLÁDY O BEZPEČNOSTI A OCHRANĚ ZDRAVÍ.
- PROJEKTANT SI VYHRADZUJE PRÁVO NA PŘÍPADNÉ KOREKTURY ŘEŠENÍ DLE NÁLEZŮ ZJIŠTĚNÝCH NA STAVBĚ. SLOŽITĚJŠÍ PŘÍPADY BUDOU OBJEDNÁNY A ZPRACOVÁNY JAKO DODATEK PROJEKTU.
- POKUD STAVEBNÍK V PRŮBĚHU PROVÁDĚNÍ PRACÍ PROJEKTOVOU DOKUMENTACI ZMĚNÍ, UPRAVÍ ČI NEDODRŽÍ, NENESE PROJEKTANT ZA DÍLO ŽÁDNOU ZODPOVĚDNOST.
- VŠEKERÉ STAVEBNÍ PRÁCE MUSÍ PROBÍHAT V KOORDINACI SE VŠEMI SOUVISEJÍCÍMI PROJEKTY A JEDNOTLIVÝMI PROFESEMI.
- JE ZAKÁZANO ODMĚROVAT ROZMĚRY PŘÍMO Z VÝKRESU. JE MOŽNÉ, ŽE PŘI TISKU VÝKRESŮ DOJDE K DEFORMACI ROZMĚRŮ
- PO UKONČENÍ PRACÍ MUSÍ BÝT OKOLÍ STAVBY UVEDENO DO PŮVODNÍHO STAVU!!!
- NEDILNOU SOUČÁSTÍ PROJEKTOVÉ DOKUMENTACE JE POŽÁRNĚ BEZPEČNOSTNÍ ŘEŠENÍ, STAVEBNĚ KONSTRUKČNÍ ŘEŠENÍ A DOKLADOVÁ ČÁST !!!


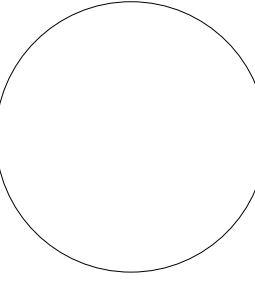
POZNÁMKA II.:

- ROZMĚRY NA VÝKRESECH JSOU KÓTOVÁNY SE STÁVAJÍCÍMI OMÍTKAMI
- BOURACÍ PRÁCE BUDOU PROVÁDĚNY DLE TECHNOLOGICKÝCH POSTUPŮ
- STÁVAJÍCÍ VC OMÍTKY BUDOU OTLUČENY NA PŮVODNÍ ZDIVO
- STÁVAJÍCÍ SOPOUCHY A JINÉ OTVORY VE ZDECH BUDOU ZAZDĚNÝ
- STÁVAJÍCÍ ROZVODY ELEKTRO, KANALIZACE, VODY, PLYNU, TOPENÍ BUDOU ODSTRANĚNÝ
- NĚKTERÉ KÓTY JSOU POUZE INFORMAČNÍ, SLOUŽÍ TEDY K HRUBÉ PŘEDSTAVĚ SKUTEČNOSTI
- VŠEKERÉ ZAŘÍZOVACÍ PŘEDMĚTY OZNAČENÉ TÉŽE BARVOU JAKO BOURANÉ KCE BUDOU DEMONTOVÁNY
- ODHADOVANÁ KUBATURA ZBOURANÉHO ZDIVA – 7,3m3

LEGENDA ODKAZŮ

- ⑦ LUXFERY 1000x1000mm, ve výšce 2200mm
- ⑤ STOUPAČÍ POTRUBÍ
- ⑧ BOILER, průměr 600mm
- ▼ VSTUPNÍ DVEŘE
- Ⓚ KOMINOVÝ PŮVODNÍ PRŮDUCH, PRŮMĚR 150mm



ZPRACOVATEL PROJEKTOVÉ DOKUMENTACE: Život památkám o.p.s. Široká 376, kancelář: Za Hospodou 406 588 32 Brtnice IČ: 020 44 200, DIČ: CZ02044200 www.zivotpamatkam.cz			AUTORIZAČNÍ RAZÍTKO, PODPIS:	
AUTOR NÁVRHU: Ing. Tomáš Čaha tomas.caha@zivotpamatkam.cz				
VYPRACOVAL: Ing. Tomáš Čaha tomas.caha@zivotpamatkam.cz				
ZODPOVĚDNÝ PROJEKTANT STAVEBNÍ ČÁSTI: Ing. Oldřich Lorenc čkait – 1000640 oldrich.lorenc@zivotpamatkam.cz		DATUM:	12/2019	
		STUPEŇ PD:	DSP+DPS	
INVESTOR: Město Náměst nad Oslavou Masarykovo náměstí 104, 675 71 Náměst nad Oslavou		FORMÁT:	840/420mm	
		Č. ZAKÁZKY:		
AKCE (STAVBA): REKONSTRUKCE BYTOVÉHO DOMU č.p. 17 – II. ETAPA p.č. st. 165/3, k.ú. Náměst nad Oslavou (701564)				
OBJEKT SO 01 BYTOVÝ DŮM		ČÍSLO VÝKRESU:	D.1.1.04b	
VÝKRES PŮDORYS 2NP, DEMOLICE		MĚŘÍTKO:	1:50	
		PARÉ Č.		